

产品参数

仪器尺寸	74mm×75mm×164mm
仪器重量	420g
显示屏幕	5英寸高清触摸屏
读数范围	0 ~ 999999RLU
灵敏度	1×10 ⁻¹⁶ mol ATP 标准品稳定检出
线性相关系数	≥0.99
精密度	1×10 ⁻¹³ mol ATP 标准品, 变异系数 <6%
准确性	校准拭子的检测结果与校准参数偏差在 10% 以内, 测值极差≤10
开机时间	25 秒
检测时间	10 秒
倾角检测	仪器倾斜超过 30°时自动报警, 停止测试
通讯方式	仪器与电脑通过 USB 进行通讯
数据分析	配备云端分析软件
仪器自校准	仪器内部配备自动校准光源与温度检测系统, 自动适应环境变化
存储容量	可存储 255 条测试程序, 255 个测试目标, 255 个操作者, 255 个地点, 10000 条测试结果
电池类型	3.7V 可充电锂电池, 充电限制电压: 4.2V
电池容量	5000mAh(可连续测试 100 次以上)
检测试剂	常温 (2 - 25°C) 保存, 有效期 12 个月

西安天隆科技有限公司

地址: 西安经济技术开发区高铁新城尚林路4266号
电话: +86-29-8221 8051 传真: +86-29-8221 6680
[https:// www.medtl.com](https://www.medtl.com)

苏州天隆生物科技有限公司

地址: 中国(江苏)自由贸易试验区苏州片区苏州工业园区
金鸡湖大道 99 号苏州纳米城东北区 NE-33 栋
电话: +86-512-6252 7726 传真: +86-512-6295 6337
<https:// www.medtl.cn>



本公司保留更改产品设计与规格的权利。2024年1月印(第一版)

Biolum Pro

TIANLONG
天隆科技

ATP卫生监测系统

ATP Hygiene Monitor System



三步操作
方便快捷



试剂常温
易于保存



上传云端
数据共享

您身边的 卫生监测大师

BIOLUM PRO



为人类健康创造一流分子诊断产品
Bring Technology to Life

Biolum Pro ATP卫生监测系统

Biolum Pro ATP 卫生监测系统涵盖天隆科技自主研发的 Biolum Pro 便携式毛细管化学发光检测仪(即 ATP 检测仪), 以及配套的 ATP 检测拭子和云端分析系统, 是一种先进的清洁验证和监控系统。试剂常温存储, 仅需三步操作, 即可在 10 秒完成环境 ATP 含量的快速检测, 可广泛用于食品加工、医疗卫生等领域, 用于监测清洁或消毒效果, 降低交叉污染风险。

产品优势

01 操作便捷·检测迅速

采样检测仅需三步, 设备简单易用, 10 秒即可完成上机检测。

02 检测灵敏·结果可靠

检测灵敏度高达 1×10^{-16} mol ATP, 并有内部光源与温度校准系统, 以及检测倾角自动检测及报警系统。

03 试剂常温·易于保存

检测试剂关键成分采用冻干设计, 整体试剂可常温存储 12 个月, 易于保存。

04 海量存储·云端共享

单机可存储 10000 条测试结果, 并可上传至云端分析系统, 进行多地点、多设备、多人员检测数据共享及整合分析。

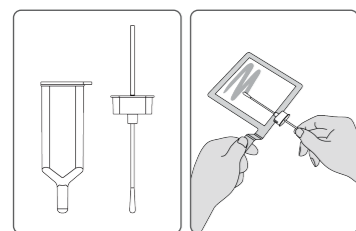
05 设备小巧·便携耐用

体积小, 重量轻, 可单手操作; 配备充电电池, 充电一次可连续测试 100 次以上。

检测流程

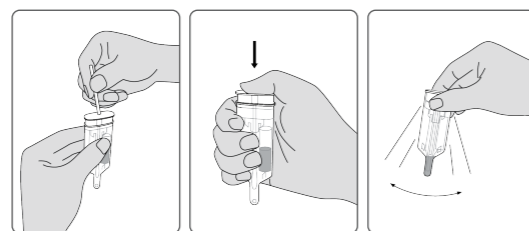
01 采样:

“Z”形涂抹相应区域。



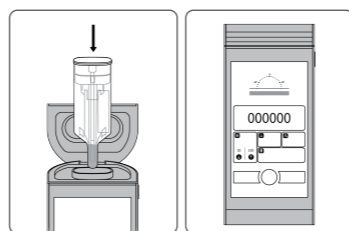
02 反应:

将棉棒插入试剂管底部, 反复摇晃使液体摇落, 溶解冻干珠。



03 测试:

将拭子放入开机后的 Biolum Pro 测试仓内进行测试。



云端分析系统

便携式毛细管发光检测仪(即 ATP 检测仪)分析系统是天隆自主研发的一款在线数据分析平台, 操作简便, 无需过多繁琐设置。该系统支持与 Biolum Pro 进行无线连接, 可收集、分析和报告来自不同 ATP 检测设备的数据, 有效整合相关数据, 并赋予其更生动的展示形式。用户可利用该系统更好管理多个设备的监控测试结果, 极大地简化了风险防控工作流程, 提高了卫生监测的工作效率。

系统优势

01 界面直观易用, 无需培训轻松上手。

02 基于网络平台, 无需下载安装软件, 随时随地访问。

03 集中管理各地数据, 统一处理, 方便快捷。

04 邀请团队成员并分配角色, 加强协作, 提高工作效率。

05 预制报告模板, 节省时间, 同时支持自定义报告, 满足不同需求。

06 软件自动更新, 添加新功能。

07 提供无限的数据存储空间。

08 可高效管理一个或多个 ATP 检测设备。

应用场景

